

<b>Devoir Maison de Mathématiques n°4</b>		Distribué le :
NOM : .....	CLASSE :	A rendre le :
PRÉNOM : .....	3 <sup>ème</sup>	

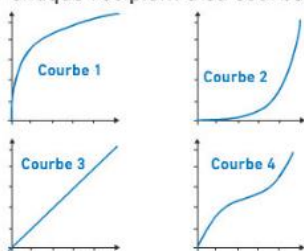
**Exercice 1 : (4 points)**

Les quatre récipients ci-dessous ont le même volume et la même hauteur. On les remplit à ras bord avec un même robinet dont le débit est constant.



Les courbes représentant la hauteur d'eau en fonction du temps de remplissage sont tracées ci-dessous.

Associer chaque récipient à sa courbe :



**Exercice 3 : (5 points)**

Voici un programme de calcul.

- Choisir un nombre.
- Ajouter 3.
- Multiplier par 2.

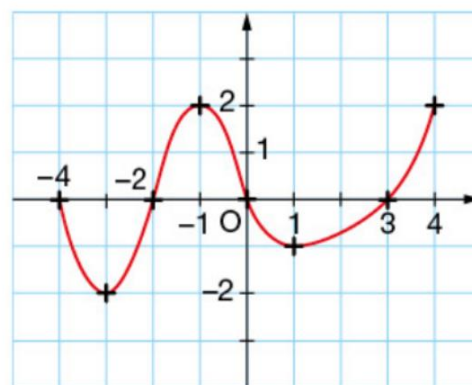
**a.** Quel résultat obtient-on lorsqu'on choisit le nombre 5 ?

**b.** On note  $f$  la fonction qui, au nombre choisi, associe le résultat obtenu.

Calculer  $f(-4)$ .

**Exercice 2 : (4 points)**

$f$  est la fonction définie par ce graphique.



- a.** Lire l'image de 0.
- b.** Lire l'image de 4.
- c.** Lire les antécédents de 0.
- d.** Lire approximativement les antécédents de 1.

**Exercice 4 : (5 points)**

Élise prend grand soin des fleurs de ses jardinières. Ainsi, elle arrose ses bégonias tous les 6 jours et ses géraniums tous les 4 jours.

Aujourd'hui, elle a arrosé ces deux variétés de fleurs.

**a.** Dans combien de temps au minimum arrosera-t-elle à nouveau ces deux variétés ?

**b.** Dans combien de temps arrosera-t-elle à nouveau ces deux variétés pour la 5<sup>e</sup> fois ?